

# 森川第2ビル（仮称）のご案内

2011年9月建物完成予定

## 巣鴨駅前の風景を一新するハイクオリティ・ビル

JR山手線と都営地下鉄三田線が交差する巣鴨駅。その正面に誕生する「森川第2ビル（仮称）」は、地域でトップクラスのクオリティをご提供するファシリティとして、みなさまのご入居・ご出店をお待ちしています。

巣鴨駅の1日の乗降客数は両線あわせて約24万人\*。また、2010年春には、駅上にアトレヴィーが開店し、立ち寄り客の増加とともに、客層の拡がりもみられ、大きな変化が現れています。その巣鴨駅のメインとなる北口ロータリー正面という希少な立地がもたらす高い集客能力と、来客をもてなす建物のクオリティから、飲食店舗（2/3階）のほか、メディカルクリニック、美容・エステ、各種スクールなど、医療・健康・カルチャー事業にも最適です。また、事務所としても明るく便利な好立地といえます。 \*JR東日本および東京都交通局の公表数値（2009年度）から245,716人。（JR巣鴨駅については乗車人数の2倍値を使用。）



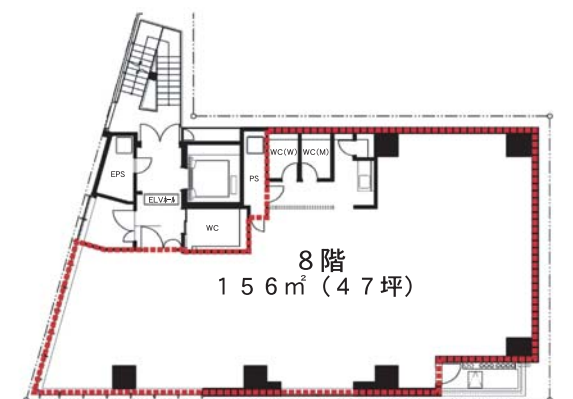
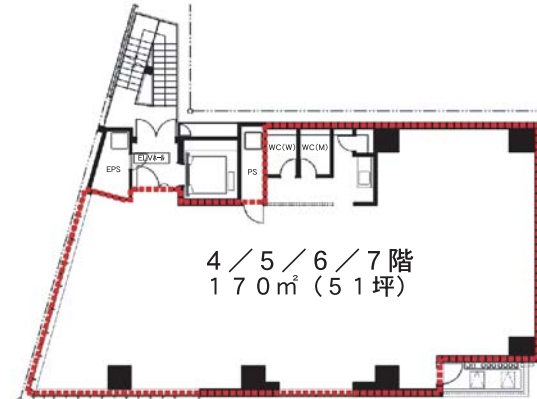
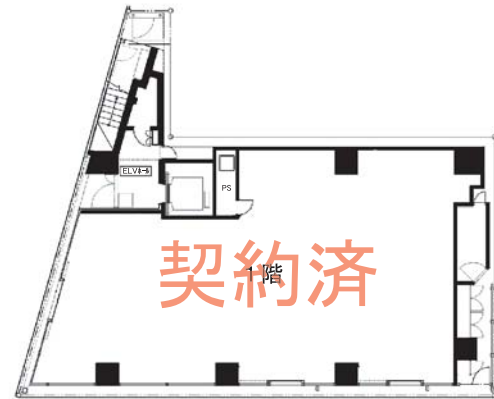
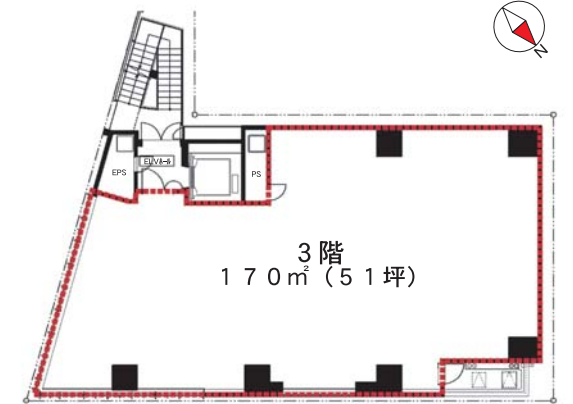
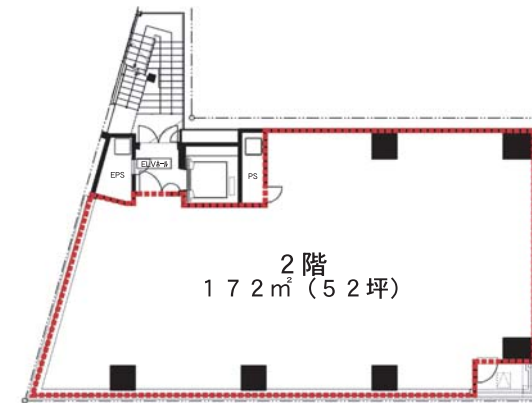
### 建物概要

敷地面積：2,295.4㎡	構造：鉄骨造	総合企画：三菱地所株式会社	竣工：2011年9月末日（予定）
延床面積：1,492.5㎡	階数：地上8階建	計画：清水建設株式会社一級建築士事務所	開業：2011年10月（予定）
	高さ：32.7m	施工：清水建設株式会社	
		事業主：株式会社森川ビルディング	

### 各階仕様及び概略配置図

階	専有面積 (坪)	想定天井高 (m)	備考
2	52	3.4	飲食対応スケルトン仕様
3	51	3.4	飲食対応スケルトン仕様
4	51	2.7	事務所仕様※
5	51	2.7	事務所仕様※
6	51	2.7	事務所仕様※
7	51	2.7	事務所仕様※
8	47	2.7	事務所仕様※

※スケルトンでの引き渡し可（竣工に向けた期限あり）



※赤線内が専有エリア



お問い合わせ：有限会社 扇屋商事  
〒170-0002 東京都豊島区巣鴨1-18-11

TEL：03-3945-0911  
FAX：03-3947-0555